

KARAFY A DŽBÁNY ▪ DECANTERS AND JUGS



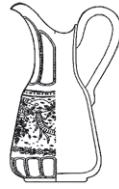
4410/I
karafa / decanter
C: 1000 ml / 1 qt.
H: 25,4 cm / 10 inch



4410/II
karafa / decanter
C: 650 ml / 21.6 oz
H: 22,7 cm / 8.9 inch



4419
džbán / jug
C: 1500 ml / 1.5 qt.
H: 30,2 cm / 11.9 inch



4419
džbán / jug
C: 1000 ml / 1 qt.
H: 26,4 cm / 10.4 inch



MAHARANI 4400

DOPLŇKY ▪ ACCESSORIES



4400/CH
stojánek na hůlky
/ chopstick holder
H: 6 cm / 2.4 inch
W: 1,6 cm / 0.6 inch



4400/N
nástolec / centrepiece
H: 18,9 cm / 7.4 inch
W: 35 cm / 13.7 inch



4400/N
nástolec / centrepiece
H: 14,8 cm / 5.8 inch
W: 28 cm / 11 inch



4400/S
svícen / candlestick
H: 26 cm / 10.2 inch



4400/U
kroužek na ubrousky
/ napkin ring
H: 3 cm / 1.2 inch
W: 4,2 cm / 1.6 inch



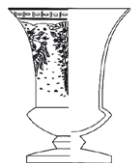
4412
miska / small bowl
H: 6,1 cm / 2.4 inch
W: 12,5 cm / 4.9 inch



4415/I
mísa / bowl
H: 10 cm / 3.9 inch
W: 23,5 cm / 9.2 inch



4417
zmrzlina / ice cream
C: 320 ml / 10.7 oz
H: 9,1 cm / 3.6 inch



628/4400
váza / vase
H: 20,5 cm / 8.1 inch



2977/4400
hodiny / clock
H: 13,5 cm / 5.3 inch
W: 14,4 cm / 5.7 inch



VÝŠKA KARAF BEZ ZÁTEK ▪ THE HEIGHT OF DECANTERS WITHOUT STOPPER
C: OBSAH (ml), H: VÝŠKA (cm), W: ŠÍŘKA (cm), MĚŘÍTKO 1:10
C: CAPACITY (oz), H: HEIGHT (inch), W: WIDTH (inch), SCALE 1:10

MAHARANI 4400

DESIGN 1895

Nápojový soubor Maharani si získal svou popularitu i jméno poté, co byl vyroben pro manželku maháradži z Navancore.

Jednoduchý elegantní tvar kalichu je bohatě zdoben jemnými rytými květinovými motivy.

Noblesla kalíšků, jejichž nožka je broušena na šest hran, je podtržena malovanými zlatými linkami a perlovým brusem.

Drinking set Maharani gained its popularity and name after it was commissioned for the wife of Maharajah of Navancore. The flute-shaped goblet is delicately engraved with a symphony of cascading flora. The cut stem is pearled and gilded on its edges. A golden rim completes this masterpiece of the glassmaker's art.

PROMINENTNÍ MAJITELÉ HONOURABLE OWNERS

Mohammed V., marocký král
Maháradža z Alirajpuru
Sukarno, indonéský prezident
Rumunská vláda

King Mohammed V of Morocco
Maharajah of Alirajpur
President Sukarno of Indonesia
Government of Romania

Asfa Wossen, etiopský
korunní princ
Crown Prince Asfa
Wossen of Ethiopia

Královský palácv Bahrajnu
Royal Palace of Bahrain

KALÍŠKY ▪ STEMWARE



4401/xx
goblet
C: 330 ml / 11 oz
H: 21,5 cm / 8,4 inch



4401
goblet
C: 220 ml / 7,3 oz
H: 20,1 cm / 7,9 inch



4402
víno / wine
C: 190 ml / 6,3 oz
H: 9,1 cm / 7,5 inch



4404
víno / wine
C: 100 ml / 3,3 oz
H: 15,9 cm / 6,2 inch



4405
likér / liqueur
C: 50 ml / 1,7 oz
H: 13,8 cm / 5,4 inch



4409
šampaňské / champagne
C: 150 ml / 5 oz
H: 14,3 cm / 5,6 inch



4409/c
koktejl / cocktail
C: 80 ml / 2,7 oz
H: 12,8 cm / 5 inch



4409/s
šerbet / sherbet
C: 100 ml / 3,3 oz
H: 7,8 cm / 3,1 inch



4411/xx/f
šampaňské / champagne
C: 160 ml / 5,3 oz
H: 21,8 cm / 8,6 inch



4411/f
šampaňské / champagne
C: 110 ml / 3,7 oz
H: 20,5 cm / 8,1 inch



4669/II/4400
brandy / cognac
C: 600 ml / 20 oz
H: 14,7 cm / 5,8 inch



4669/II/4400
brandy / cognac
C: 320 ml / 10,7 oz
H: 12 cm / 4,7 inch

ODLIVKY ▪ BARWARE



4408/0
odlivka / D.O.F. tumbler
C: 370 ml / 12,3 oz
H: 10,1 cm / 4 inch



4408/X
odlivka / tumbler
C: 265 ml / 8,8 oz
H: 8,9 cm / 3,5 inch



4408
odlivka / tumbler
C: 250 ml / 8,3 oz
H: 10,8 cm / 4,2 inch



4408/III
odlivka / tumbler
C: 200 ml / 6,7 oz
H: 10,2 cm / 4 inch



4408/xx
odlivka / tumbler
C: 100 ml / 3,3 oz
H: 6,6 cm / 2,6 inch



4418/I
odlivka / HiBall
C: 400 ml / 13,3 oz
H: 14,2 cm / 5,6 inch



4418/II
odlivka / tumbler
C: 240 ml / 8 oz
H: 11,8 cm / 4,6 inch



4418/III
odlivka / tumbler
C: 110 ml / 3,7 oz
H: 10,5 cm / 4,1 inch



4418/IV
odlivka / tumbler
C: 60 ml / 2 oz
H: 8,6 cm / 3,4 inch



4418/V
odlivka / tumbler
C: 35 ml / 1,2 oz
H: 6,6 cm / 2,6 inch

C: OBSAH (ml), H: VÝŠKA (cm), W: ŠÍŘKA (cm), MĚŘÍTKO 1:10

C: CAPACITY (oz), H: HEIGHT (inch), W: WIDTH (inch), SCALE 1:10