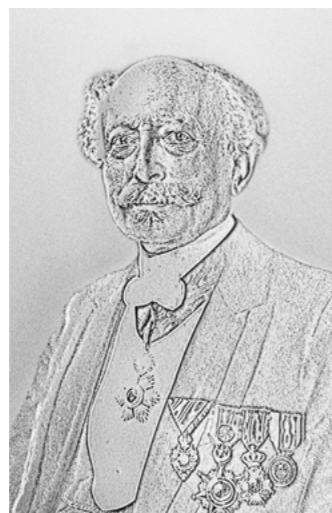


18 *JM* 57
Moser
KARLSBAD

MASTERPIECES



THE ART OF IMPOSSIBLE



„Nemožné je jen to, o co se nepokusíme.“

Ludwig Moser

VÍTEJTE V GALERII MISTROVSKÉHO KŘIŠŤÁLU

Jedinečná tradice mistrovské ruční práce s bezolovnatým křišťálem, nenapodobitelné barvy a precizní brus i dekorace rytinami či oroplastikou jsou základem světové proslulosti, luxusního charakteru a exkluzivity značky Moser, která již od roku 1857 povyšuje sklářské řemeslo na umění.

Naše nabídka nápojových kolekcí, váz, mís a dalších dekorativních objektů je rozčleněna do několika základních kategorií – Masterpieces, Heritage, Classic a Contemporary.

Kategorie Masterpieces je uměleckou galerií, ve které vystavují svá díla ti nejzkušenější mistři sklářského řemesla. Ať se jedná o brus, rytinu či malbu, výtvarný talent a řemeslný fortel moserovských sklářů jim dovoluje vykouzlit z křišťálu obrazy či plastiky, které se stávají chloubami soukromých sbírek i galerií po celém světě.

Každý objekt či kolekce z kategorie Masterpieces je sběratelským kouskem, jehož cena může dosahovat až milionových částek. Stává se tak automaticky i zajímavou investicí. Často se jedná o unikáty nebo limitované série a jejich tvorba trvá podle velikosti a složitosti motivu týdny až měsíce.



SVĚTOVÁ SLÁVA LUXUSNÍHO KŘIŠTÁLU

Obrovský úspěch dekorativního křišťálu Ludwiga Moserovi umožnilo nejen vybudování vlastní sklárny, ale i vývoj nových řemeslných a uměleckých technik.



Detail listu ze zápisové knihy, karafy a poháry s novorenesanční malbou, emaily a zlatem



Dvouúchá váza, opticky žebrovaný křišťál s emaily a 24K zlatem, 1885

Jak různé druhy brusu, tak především detailně propracovaná rytina a malba zlatem a emaily se postupně staly typickými znaky moserovského křišťálu. Do stylizace figurálních motivů i ornamentální výzdoby se přitom originálním způsobem promítaly stylové vlivy renesance, baroka, rokoka i secese nebo umění Orientu.



Džbán malovaný pětibarevným emailem a zlatem, natavené kovové žaludy, 1885

Malovaný vzor révových listů a hroznů ze zákresové knihy, 1885 >



Nápojová souprava, broušená, rytá, malovaná 24K zlatem, 1890



Vladimír Skála, rytina Zrození Venuše

NEDOSTIŽNÉ RYTECKÉ UMĚNÍ

Ryteccké umění stálo u prvopočátků celé značky Moser. Její zakladatel Ludwig Moser byl sám špičkovým rytcem a svými zdobenými poháry dokázal okouzlit společenskou smetánku nejen v rozkvétajícím lázeňském městě, ale i ve Vídni, Paříži, Londýně, New Yorku a dalších metropolích.



Váza Euphoria, rytina Zrození Venuše,
podle obrazu Sandra Botticelliho



Rytina Bacchus

Ve stopách zakladatele značky Moser dnes krácejí další generace rytců, za jejichž uměním se skrývají dlouhé roky hodinářsky jemné ruční práce. Trpělivé odrývání vrstev křišťálu miniaturními kotoučky postupně vytváří plastické siluety v jemných barevných valérech. Po dlouhých týdnech hodinářské práce se obraz rozzáří v celé své kráse.

Vladimír Skála, Milan Holubek, Vlastimil Selinger, Roman Chalupka nebo Tomáš Lesser patří k autorům, jejichž díla jsou vyhledávána sběrateli po celém světě. Tomáši Lesserovi bylo francouzským ministrem kultury uděleno vysoké státní vyznamenání, Řád umění a literatury. Zařadil se tak k výtvarným umělcům, jakými byli Václav Boštík nebo Adolf Born.



Tomáš Lesser, rytina Planoucí červen



Rytina Mladá dívka brání se Erotovi, váza Alethea

Figurální rytiny



Muriel
ryt. Dáma s hranostajem



Mallory
ryt. Mona Lisa



Mallory
ryt. Dívky na pobřeží



Victoria
ryt. Tři Grácie



Beverly
ryt. Venušina toaleta



Alethea
ryt. Portrét Lunie Czechowske



Clarissa
ryt. Bacchus



Sabrina
ryt. Planoucí červen



Euphoria
ryt. Zrození Venuše



Jasmine
ryt. Zrození Venuše



Jasmine
ryt. Žena s anděly

Detailní představení jednotlivých děl najdete v samostatných produktových listech. Dodací lhůty a ceny na vyžádání v prodejních galeriích Moser a u vybraných partnerů.



ZAŘAĎTE MOSER DO SVÉ SBÍRKY

Křišťálové obrazy a reliéfy, propracované do nejmenšího detailu, vznikají nejčastěji podle předloh těch nejslavnějších světových umělců. Repertoár karlovarských mistrů rytců sahá od barokního šerosvitu přes uvolněnější renesanci a klasicismus až k art nouveau a dynamické moderně.

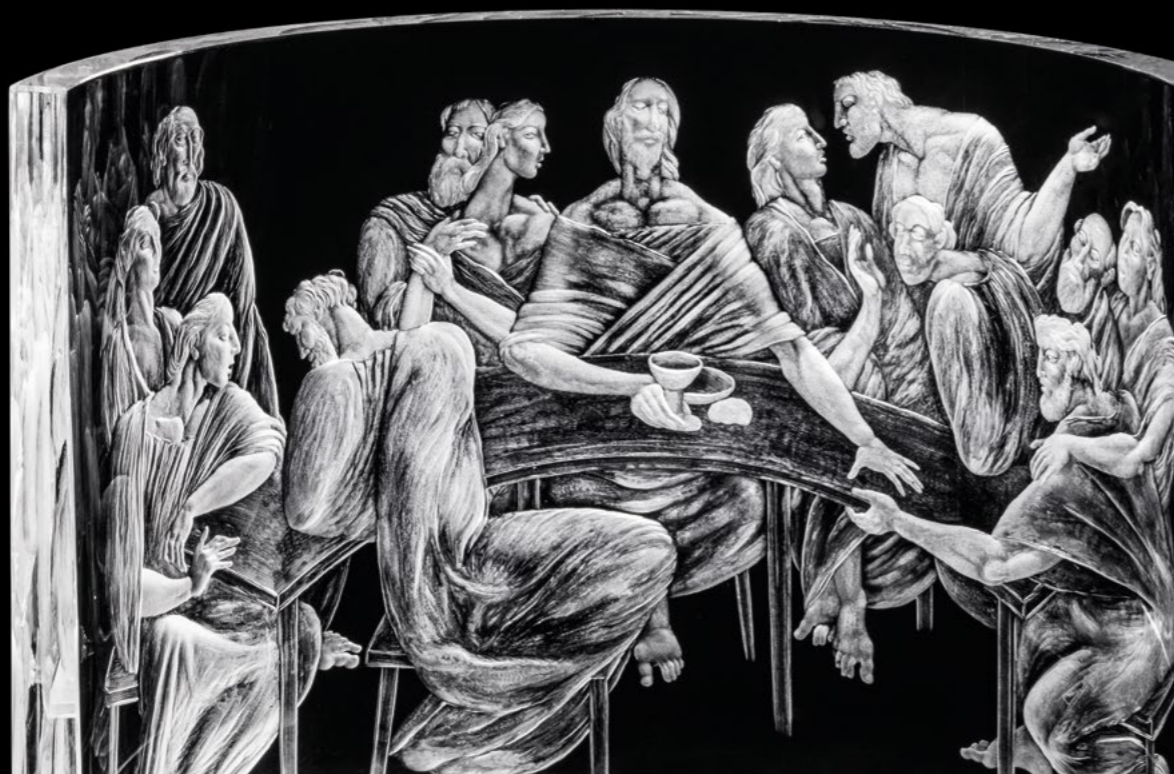
Vladimír Skála, rytina Ježíš uzdravuje nemocné

Ve vaší sbírce se tak mohou ocitnout křišťálové verze obrazů Leonarda da Vinciho, Botticelliho, Caravaggia, ale i Modiglianiho nebo Salvadora Dalího. Významnou část nabídky tvoří také série biblických motivů, inspirovaných díly jako Poslední večeře nebo Jezdci Apokalypsy.



Rytina Prvotní hřích podle Tintoretta

Rytina Poslední večeře autora Karla Bečváře



Rytina Ježíš uzdravuje nemocné



Rytina Jezdci apokalypsy podle Albrechta Dürera

Biblické motivy



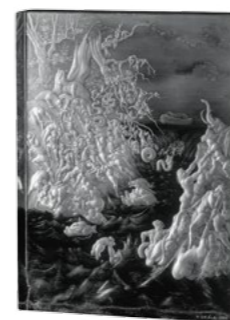
Apokalyptičtí jezdcí



Poslední večeře



Ježíš uzdravuje nemocné



Potopa I



Potopa II

Detailní představení jednotlivých děl najdete v samostatných produktových listech. Dodací lhůty a ceny na vyžádání v prodejních galeriích Moser a u vybraných partnerů.



MÁLEM ZAPOMENUTÉ UMĚNÍ

Kolekce malovaných váz, které udivují svou bohatou výzdobou a malířsky dokonalým detailem, vznikla podle více než sto let starých zákresových knih, po pečlivém studiu původních technologií zdobení reliéfním emaillem a zlatem.

Ludwig Moser pro tento postup získal již roku 1878 císařské privilegium. Vázy úspěšně reprezentovaly sklárnu na Světových výstavách v Paříži 1889 a v Chicagu 1893.

Detail staroněmeckého figurálního motivu, váza Menuet



Jan Janecký, váza Leticia



Detail malby, váza Henrietta



Detail malby, váza Gracia

Ve tvarech a dekorech se odrážejí vlivy renesance, baroka a rokoka, objevuje se i inspirace orientálními vzory. Autorem většiny malovaných motivů je mistr Jan Janecký. Jeho doménou je malba barevnými emaily a zlatem. „Učím se od starých mistrů,” říká o své vášni.

„Malba na křišťálové sklo je doslova alchymie, každý kousek vyžaduje jinou přípravu barev, techniky štětce i výpalu. Jinak než stovkami hodin trpělivé práce se na mistrovskou úroveň nelze propracovat.”



Malovaná díla



Menuet



Christine



Elizabeth



Chantelle



Gracia



Henrietta



Constance



Sissi



Leticia



Chloe



Verona



Laura

Detailní představení jednotlivých děl najdete v samostatných produktových listech. Dodací lhůty a ceny na vyžádání v prodejních galeriích Moser a u vybraných partnerů.

EXOTICKÝ ANIMOR

Animor je označení exkluzivní kolekce dekorativních objektů, především váz, které navrhl architekt a designér Rudolf Wels ve 20. letech minulého století. V duchu estetiky art deco kombinuje barevný křišťál s pískovanými, rytými a bohatě zlacenými safari motivy.



Burundi / ryt. Sloni



Serengeti / ryt. Sloni



Savannah / ryt. Žirafy



Tanganyika / Volavky

Detailní představení jednotlivých děl najdete v samostatných produktových listech. Dodací lhůty a ceny na vyžádání v prodejních galeriích Moser a u vybraných partnerů.



UNIKÁTNÍ INTARZIE

Intarzovaný křišťál Ludwig Moser představil již na pařížské Světové výstavě v roce 1900 jako kolekci „Karlsbader Secession“. Velký ohlas zaznamenal také na Mezinárodní výstavě v Miláně v roce 1906.

Technologicky náročná kombinace hluboké rytiny florálního motivu a plastické dekorace barevným hutním nálepem ve tvaru květů je chráněným vzorem karlovarské sklárny.



Detail intarzie ze žardiniéry Koruna

Intarzie



Liliana



Vičí mák



Růže



Koruna

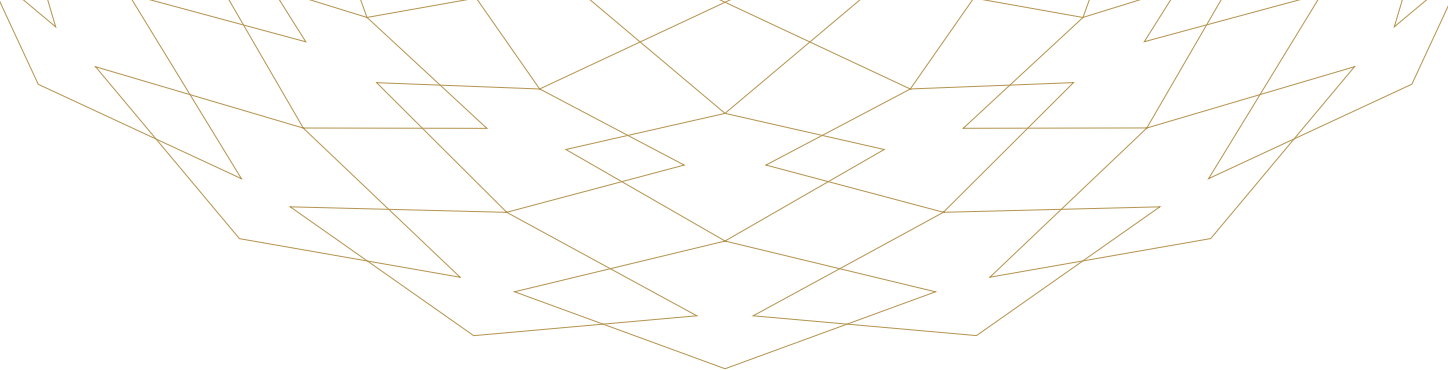


Azalka



Maceška

Detailní představení jednotlivých děl najdete v samostatných produktových listech. Dodací lhůty a ceny na vyžádání v prodejních galeriích Moser a u vybraných partnerů.



[MOSER.COM](https://moser.com)

